

PROYECTO:

REMODELACIÓN DE LAS OFICINAS DE LA REPRESENTACIÓN DEL GOBIERNO DEL ESTADO EN LA CIUDAD DE MÉXICO

CIUDAD DE MÉXICO, MÉXICO

SIMBOLOGÍA / NOTAS:

REVISIÓN:

No.	REVISION / APROBACION	FECHA
0	PARA CONSTRUCCIÓN	OCTUBRE 2018

UBICACIÓN:

CALLE MARSELLA #25 COLONIA JUAREZ, DELEGACION CUAUHTEMOC, CP. 06600

ESCALA: 1:200 ACOTACIONES: METROS

ESCALA GRAFICA:

FECHA: OCTUBRE 2018

RESPONSABLE DEL PROYECTO:

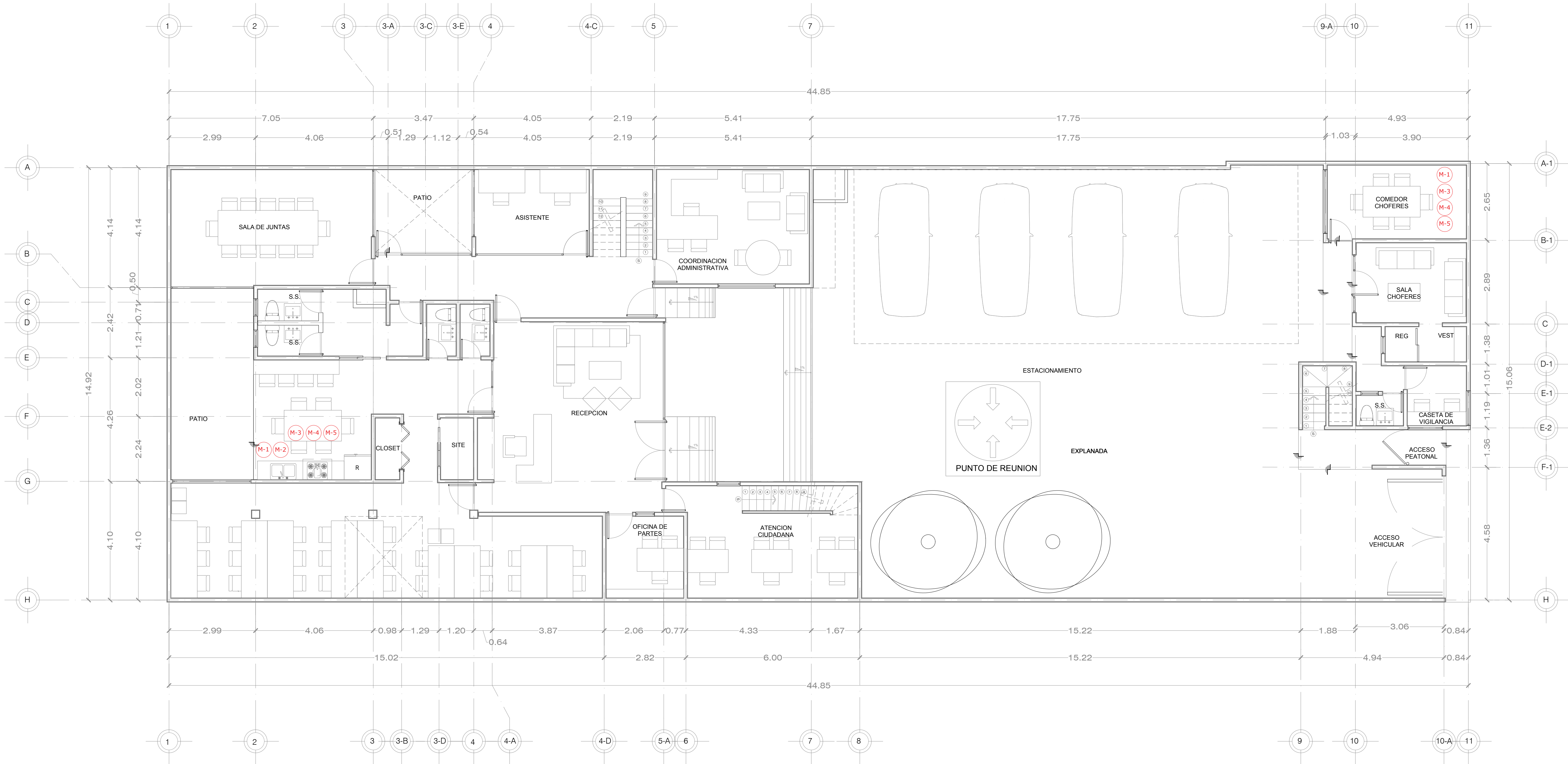
ARQ. SANDRA GUADALUPE PATIÑO MACIAS DIRECTOR DE PROYECTOS

PLANO: MUEBLES FIJOS PLANTA BAJA

CLAVE PLANO: CDMX-MF-01

NOTA:
ESTE PROGRAMA ES DE CARÁCTER PÚBLICO, NO ES PATROCINADO, NI PROMOVIDO POR PARTIDO POLÍTICO ALGUNO Y SUS RECURSOS PROVIENEN DE LOS IMPUESTOS QUE PAGAN TODOS LOS CONTRIBUYENTES. ESTÁ PROHIBIDO EL USO DE ESTE PROGRAMA CON FINES POLÍTICOS, ELECTORALES, DE LUCRO Y OTROS DISTINTOS A LOS ESTABLECIDOS.

MUEBLES FIJOS		
M-1 CANT. 2		COCINA MARCA MUEBLES Y MANUFACTURAS MODELO SKU: # 102889980 MILAN 2.40 x 1.56 M, COLOR GRIS.
M-2 CANT. 1		DESPENSERO MARCA MUEBLES Y MANUFACTURAS MODELO SKU: # 102890981 MILAN, COLOR GRIS
M-3 CANT. 2		MEZCLADORA PARA FREGADERO 8" MARCA DICA COLOR CROMO. MATERIAL LATON, MODELO 4331 , DIMENSIONES LARGO 26.7 CM ALTO 25 CM ANCHO 4.9 CM, ACABADO CROMO
M-4 CANT. 2		TARJA DOBLE SOBREMONTABLE INOXIDABLE SATÍN, MARCA FRANKE, COLOR SATINADO, ACERO INOXIDABLE MODELO FDS502NB, DIMENSIONES 84 x 56 CM, SOBREMONTABLE CALIBRE 22"
M-5 CANT. 2		-DOBLE CESPOL, MARCA URREA, COLOR BLANCO, MATERIAL ABS MODELO 3735, DIMENSIONES 112 x 12 x 50 cm



PLANO MUEBLES FIJOS
PLANTA BAJA

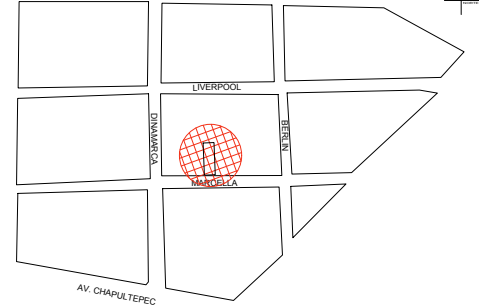
ESC. 1:75

MUEBLES FIJOS		
M-1 CANT. 2		COCINA MARCA MUEBLES Y MANUFACTURAS MODELO SKU: # 102889980 MILAN 2.40 x 1.56 M, COLOR GRIS.
M-2 CANT. 1		DESPENSERO MARCA MUEBLES Y MANUFACTURAS MODELO SKU: # 102890981 MILAN, COLOR GRIS
M-3 CANT. 2		MEZCLADORA PARA FREGADERO 8" MARCA DICA COLOR CROMO. MATERIAL LATON, MODELO 4331, DIMENSIONES LARGO 26.7 CM ALTO 25 CM ANCHO 4.9 CM, ACABADO CROMO
M-4 CANT. 2		TARJA DOBLE SOBREMONTABLE INOXIDABLE SATÍN, MARCA FRANKE, COLOR SATINADO, ACERO INOXIDABLE MODELO FDS502NB, DIMENSIONES 84 x 56 CM, SOBREMONTABLE CALIBRE 22"
M-5 CANT. 2		-DOBLE CESPOL, MARCA URREA, COLOR BLANCO, MATERIAL ABS MODELO 3735, DIMENSIONES 112 x 12 x 50 cm

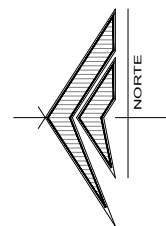
DEPENDENCIA NORMATIVA:



PLANTA DE REFERENCIA:



NORTE:



PROYECTO:

REMODELACIÓN DE LAS OFICINAS DE
LA REPRESENTACIÓN DEL GOBIERNO
DEL ESTADO EN LA CIUDAD DE MEXICO

CIUDAD DE MÉXICO, MÉXICO

SIMBOLOGÍA / NOTAS:

SIMBOLOGIA

REVISIÓN:

No.	REVISION / APROBACION	FECHA
0	PARA CONSTRUCCIÓN	OCTUBRE 2018

UBICACIÓN:

CALLE MARSELLA #25 COLONIA
JUAREZ, DELEGACION
CUAUHTEMOC, CP. 06600

ESCALA:

1:75

ACOTACIONES:

METROS

ESCALA GRÁFICA:

FECHA:

OCTUBRE 2018

RESPONSABLE DEL PROYECTO:

ARQ. SANDRA GUADALUPE PATIÑO MACIAS
DIRECTOR DE PROYECTOS

PLANO:

MUEBLES FIJOS
PLANTA BAJA

CLAVE PLANO:

CDMX-MF-01

NOTA:

ESTE PROGRAMA ES DE CARÁCTER PÚBLICO, NO ES PATROCINADO, NI PROMOVIDO POR PARTIDO POLÍTICO ALGUNO Y SUS RECURSOS PROVIENEN DE LOS IMPUESTOS QUE PAGAN TODOS LOS CONTRIBUYENTES, ESTÁ PROHIBIDO EL USO DE ESTE PROGRAMA CON FINES POLÍTICOS, ELECTORALES, DE LUJURIO Y OTROS DISTINTOS A LOS ESTABLECIDOS.



GOBIERNO DEL ESTADO DE NUEVO LEÓN
SECRETARÍA DE INFRAESTRUCTURA
SUBSECRETARÍA DE CONSTRUCCIÓN
DIRECCIÓN DE PROYECTOS